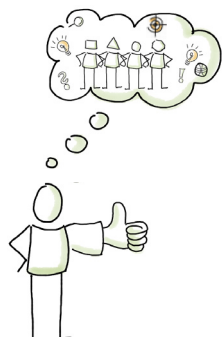
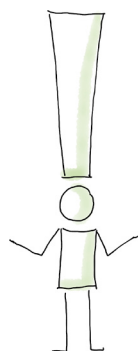


## GEMEINSCHAFTLICHE DÖRFLICHE PROJEKTE



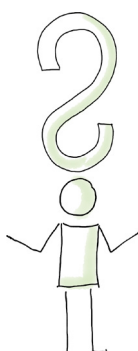
- Stärkung der dörflichen Gemeinschaft und des ehrenamtlichen Engagements
- Vernetzung innerhalb der Dorfregion und darüber hinaus
- Förderung des Zusammenlebens zur Stärkung des nachbarschaftlichen, sozialen und kulturellen Miteinanders

## FÖRDERZIELE



- **FÖRDERSATZ** liegt je nach Antragsteller/in (Privatperson, Verein, Institution, etc.) zwischen 40-75 % (Nettokosten)
- Projektträger/in muss einen Eigenanteil übernehmen: mind. 10 % der Nettokosten, zzgl. MwSt
- der Zuschuss beträgt maximal 2.500 €
- Vorhaben sind eigenverantwortlich umzusetzen

## BEDINGUNGEN



- Den Projektsteckbrief finden Sie im Downloadbereich auf der Homepage der NWP Planungsgesellschaft mbH
- Ausfüllen des Projektsteckbriefes zu Ihrem geplanten Kleinstvorhaben
- Steckbriefe inklusive der Kostenangebote senden Sie bitte per E-Mail an: [d.kaminski@nwp-ol.de](mailto:d.kaminski@nwp-ol.de)
- Es können Lagepläne, Planunterlagen oder Skizzen, wenn vorhanden, dem Angebot beigelegt werden.

## WAS TUN?

- Eine Entscheidung über die Antragsgewährung wird durch ein Auswahlgremium (bestehend aus Dorfmoderatoren) in einer öffentlichen Sitzung getroffen.
- Die Gemeinde übernimmt einen Eigenanteil von 10 % auf die beim Land beantragte Förderung auf Zuwendung.

Bei Fragen oder Unterstützungsbedarf sind wir gerne für Sie da:

NWP Planungsgesellschaft mbH

Herr Dirk Kaminski

☎ 0441/97174-87

✉ [d.kaminski@nwp-ol.de](mailto:d.kaminski@nwp-ol.de)

Frau Christine Müller

☎ 0441/97174-68

✉ [c.mueller@nwp-ol.de](mailto:c.mueller@nwp-ol.de)

## Dorfregion „BEIDSEITS DER LETHE“

Förderfähig sind Vorhaben, die fest verbaut oder gesichert aufbewahrt werden.



## Dorfgemeinschaftshäuser

Zum Beispiel:

- Sitzgelegenheiten
- Schrank, Regal, Schreibtisch
- Beamer/Computer
- Telefon-/Internetanschluss
- Tischtennisplatte, Kickertisch
- Spielecke
- Whiteboard/Flip-Chart

## Dörfliche Plätze und Treffpunkte

Zum Beispiel:

- Abfallbehälter/Bänke/Tische
- Fahrradanhängerbügel
- Self-Service-Station
- Grillanlage (fest montiert)
- Steuobstwiese
- Gemeinschaftsgarten

## Wege und Straßen

Zum Beispiel:

- Info-/Hinweisschilder
- Straßen-/Wegebeleuchtung
- Beete/Blühstreifen

## Aussichtspunkte

Zum Beispiel:

- Nist-/Fledermauskästen/ Insektenhotels
- Fernrohr
- Info-/Hinweisschilder/-tafeln



[www.nwp-ol.de/Downloads](http://www.nwp-ol.de/Downloads)